

バイオメカニクス(生体力学): 医工連携(治療支援, 機能評価)

設計・製作

測定

画像・数値解析

【消化器内科】胆管ドレナージ術の評価

- 肝臓(胆管)⇒ステント⇒胃
- 医用画像, 力学試験, 有限要素解析

【循環器内科】大動脈解離の危険性評価

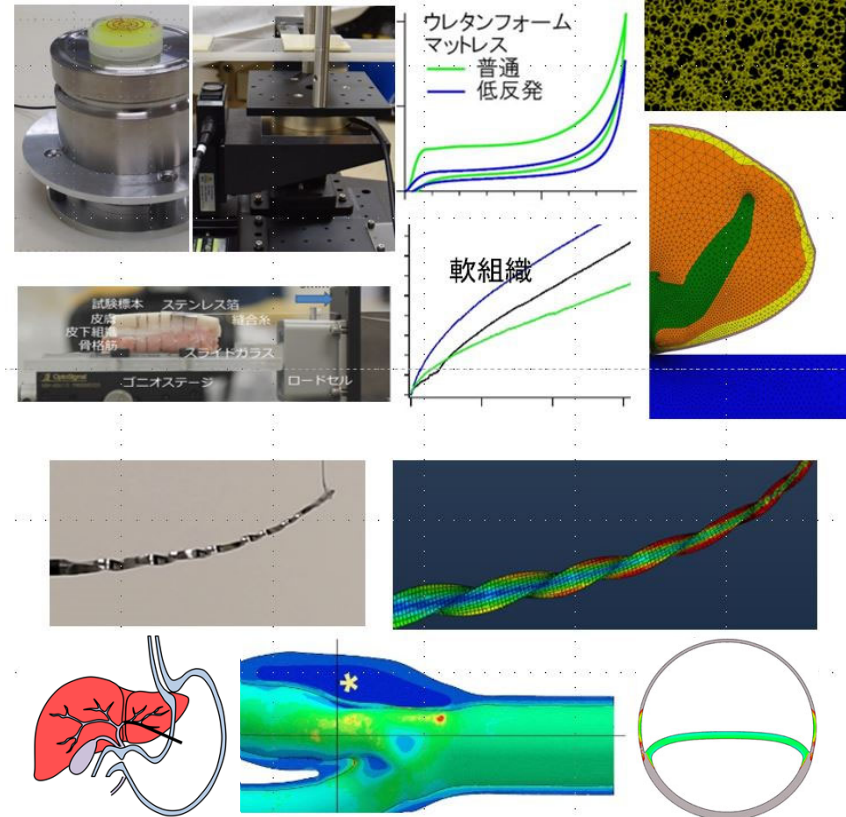
- 医用画像, 有限要素解析

【歯科】保存修復治療における強度評価

- ファイバーポスト, NiTiファイル
- 力学試験, 顕微鏡観察, 有限要素解析

【医・看護・生活】褥瘡予防の定量的評価

- マットレス, 皮下脂肪組織, 血管の閉塞
- 装置, 力学試験, 有限要素解析, 可視化



機械系, 材料系, 情報系, 医療系など, 様々な分野の知識を生かします.  
[yamada@life.kyutech.ac.jp](mailto:yamada@life.kyutech.ac.jp)にお気軽にお尋ね下さい.

研究室の案内⇒<http://www.life.kyutech.ac.jp/~yamada/>