

ヒトの生活を支援するロボット・人工知能の研究開発と社会実装

ロボティクス AI・脳科学 医療福祉

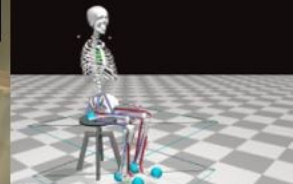
主な共同・連携研究先

産業医科大、理科学研究所、自然科学研究機構、
東京大学先端研、京都大学霊長研、東北大、富山大、
広島大、**リード大、シェフィールド大、ミュンヘン工科、**
国立アイルランド大、トヨタ自動車、ジェイテクト、
ATOUN、さわやか倶楽部、厚労省、北九州市

Skill Transfer to Robots



Motion Capture and Analysis



Biomech Simulation

Prototyping



Smart Workcell