

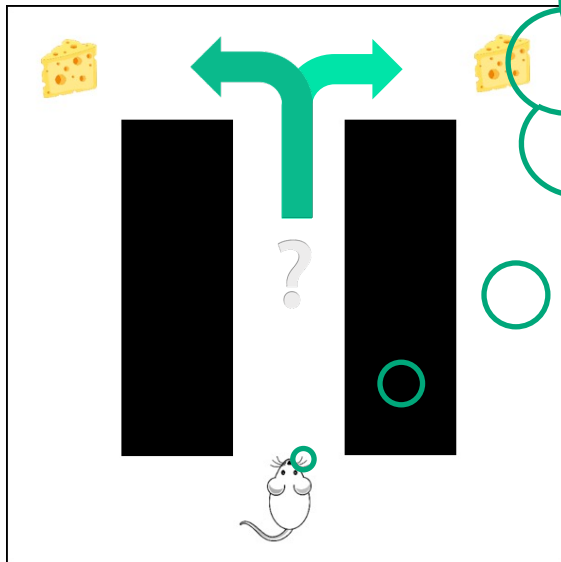
ニューラルネットワークのシミュレーション研究



Tateno Laboratory
Kyushu Institute of Technology

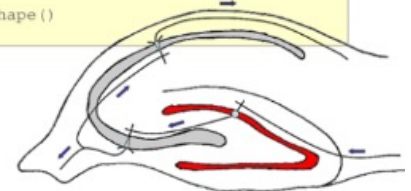
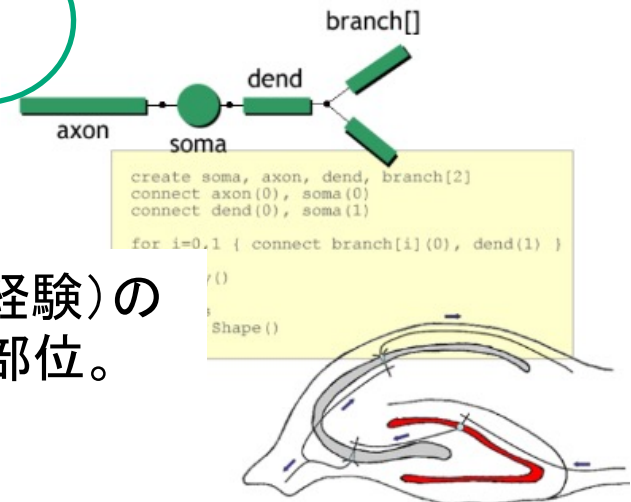
- ・海馬のスパイクングニューラルネットワークモデルでエピソード記憶に関する研究
- ・味蕾細胞のニューロンモデル研究

魚の研究もしています。



さっきは右にチーズがあったけど、今度は左かな？

海馬はエピソード(経験)の記憶に関連する脳部位。



海馬