

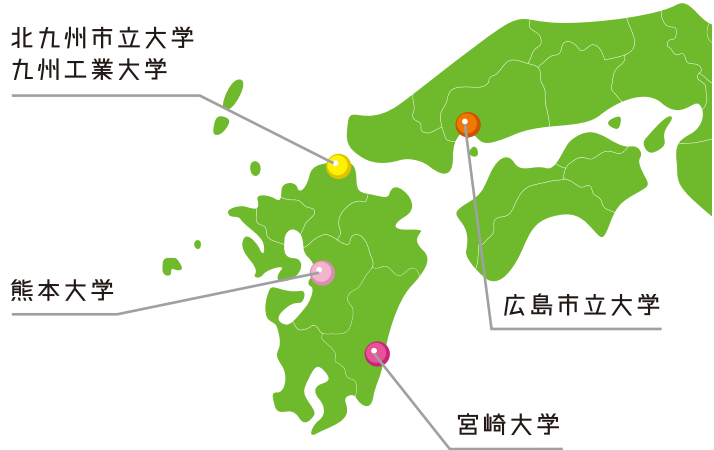
大学が提供する社会人リカレント教育プログラム

文部科学省「Society5.0に対応した高度技術人材育成事業」JenPiT-Pro
 地域産業の競争力強化を図る人工知能とロボット技術を駆使したIoT技術の社会実装を推進する実践的人材育成コースの開発・実施

文部科学大臣認定「職業実践力育成プログラム(BP)」

九州・広島地域(5大学4拠点)での実施

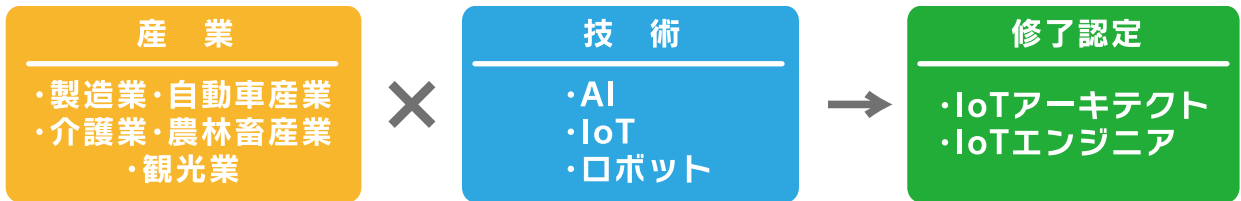
- 代表校** 北九州市立大学
- 連携校** 九州工業大学
熊本大学
宮崎大学
広島市立大学



社会人が受講しやすいオンラインを活用した講義スタイルの提供

- ・オンラインセッション
- ・拠点間サテライト配信
- ・ビデオオンデマンド
- ・通常スクーリング など

目指すのは技術をベースとした学び直しによる地域の実践力の向上



各地域に特色のある5つの産業に特化した講義と実習IoTやAIに加え、それらのベースとなるITの基礎と応用ビジネスや社会課題の解決に活かすためのセッション

スケジュール

前期(4月~9月)					後期(10月~3月)						
4月	5月	6月	7月	8月	9月	10月	11月	12月	1月	2月	3月
事例講義・基盤講義・応用講義				実践的ラボ演習		事例講義・基盤講義・応用講義				実践的ラボ演習	
基盤実習・応用実習						基盤実習・応用実習					
オンラインフューチャーセッション							オンラインフューチャーセッション				

※次年度以降も半期サイクルで開講予定

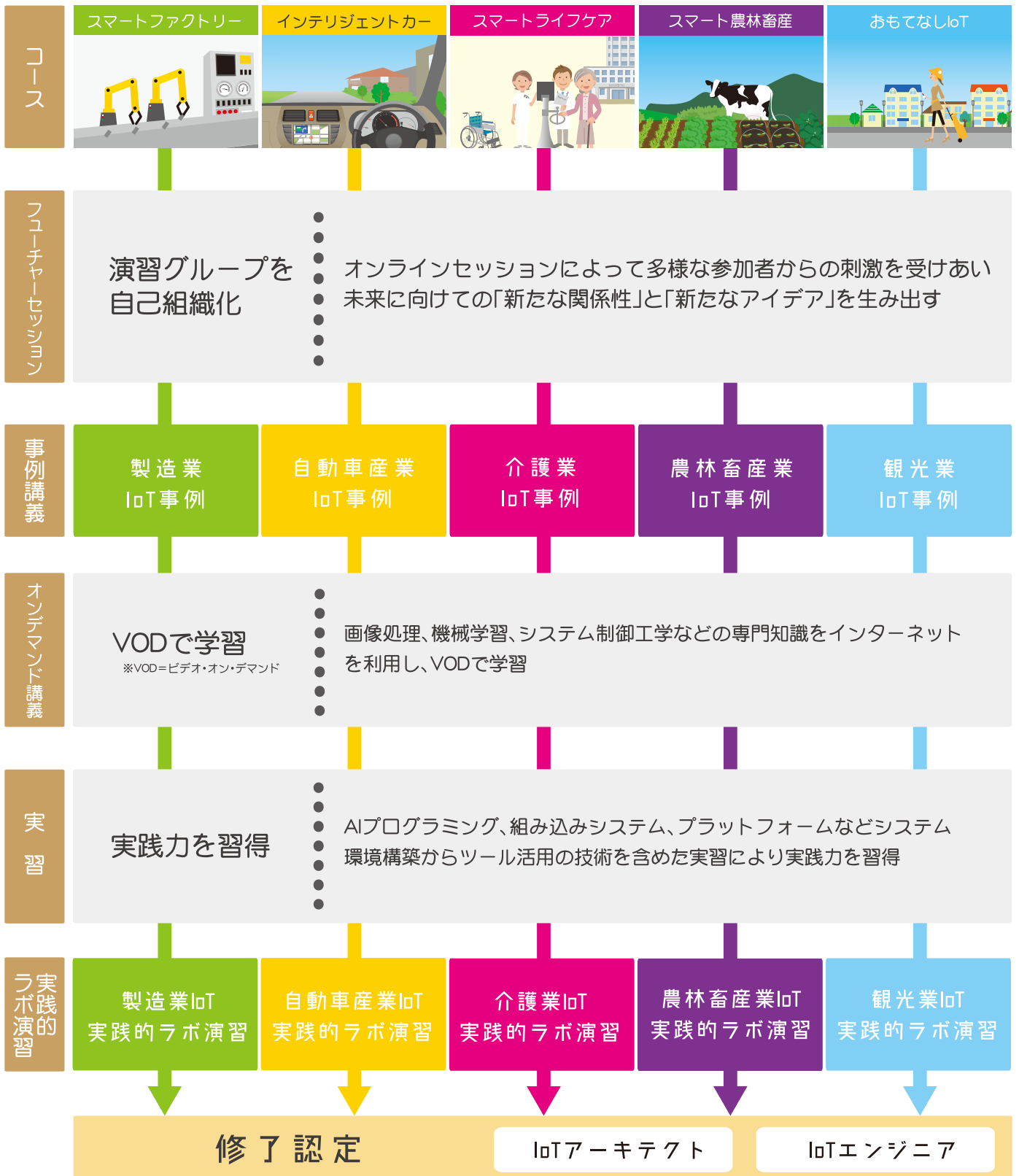
受講料

- コース履修:148,000円
- 科目別履修:1,850円/1コマ
(例:8コマを受講する場合は、1,850円×8コマ=14,800円)

5つの産業別コース

コース選択

※7~10科目 計120時間相当



詳しい科目体系とシラバスはホームページにて
<https://enpit-everi.jp/>

